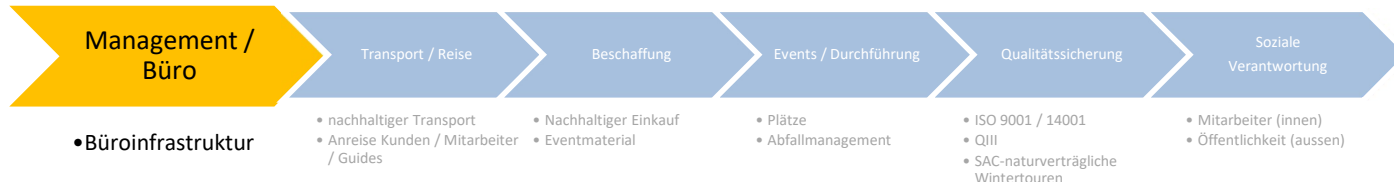


Dienstleistungskette: Management (MGMT) / Büro



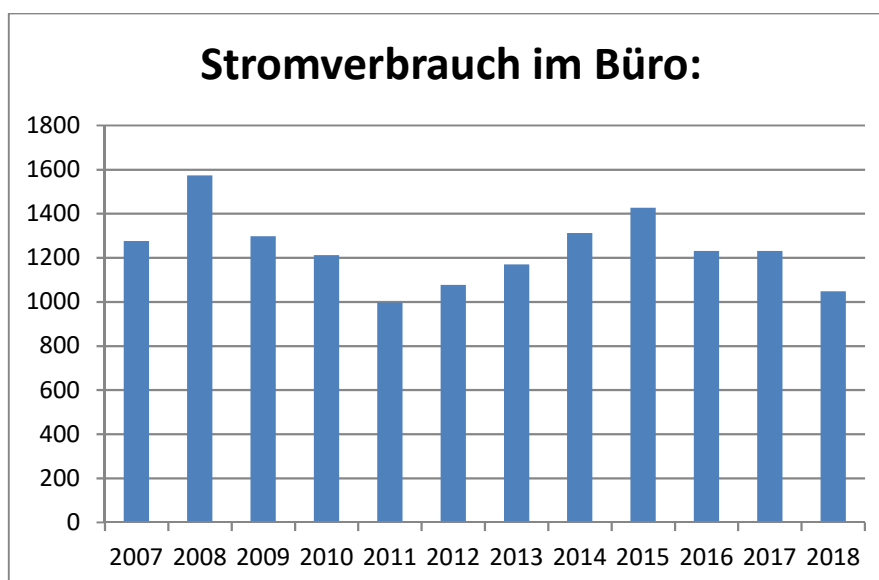
Beschreibung



Büroinfrastruktur:

60% der Eventorganisation findet in den Büroräumlichkeiten statt. Umso wichtiger ist es bereits im Büro auf den Umweltschutz Wert zu legen. Unsere **Green-Office Massnahmen**, die an jedem Arbeitsplatz im Büro umgesetzt werden, erstrecken sich über Energiespar- und Papierverwertungsmassnahmen sowie das Abfallmanagement. Dies beinhaltet folgende Massnahmen:

- Stecker Leisten an allen Arbeitsplätzen → PCs, Server, Modem nach Arbeitsschluss ausschalten
- Verwendung von 100% Naturstrom, Strom aus Wasserkraft
- Papierverbrauch gering, Einseitig bedrucktes Papier wird für interne Zwecke erneut s/w bedruckt.
- Stromsparlampen in allen Büros
- Recycling von Pet, Papier, Karton, Glas, Aluminium, Batterien
- Secondhand Büroeinrichtung
- Thermostat an Radiatoren im Büro



Interpretation:

Der Stromverbrauch widerspiegelt die Anzahl benötigter Arbeitsplätze. Durch den konsequenten Einsatz von Steckerleisten wird der Verbrauch so tief wie möglich gehalten.